


WYROBY DO RENOWACJI DACHÓWKI, ETERNITU I ONDULINE



MALOWANIE RENOWACYJNE

1 KOLORBRUK PREPARAT DO CZYSZCZENIA

To koncentrat do gruntownego mycia dachów z dachówki betonowej, dachówki ceramicznej. Usuwa stare, uporczywe zabrudzenia.

 0,5l koncentratu wystarcza do oczyszczenia 20 ±50m² powierzchni (w zależności od stopnia zabrudzenia).



2 GRZYBOBÓJCA PREPARAT DO DEZYNFEKCJI


To preparat do zwalczania i usuwania grzybów, glonów i pleśni.

 Wydajność: dawka 200 ml/m²



3 AKSILUX IMPREGNAT UNIWERSALNY


Przeznaczony jest do impregnowania/ gruntowania mocno chłonnych podłoży i słabo związanych w celu wyrównania chłonności podłoża i zwiększenia przyczepności warstwy nawierzchniowej.

 Wydajność: Do 8 m² z 1 litra impregnatu przy jednokrotnym impregnowaniu – wydajność zależy od struktury i chłonności podłoża.



4 AKSILBET DACHÓWKA FARBA

Jest akrylowo-silikonową, wodorozcieńczalną farbą ochronno-dekoracyjną o bardzo dużej odporności na warunki atmosferyczne. Wyróżnia się doskonałą przyczepnością do podłoża, wysoką elastycznością i trwałością powłoki. Występuje w wersji satynowej i z połyskiem.

 Wydajność: Do 8 m² z 1 litra farby przy jednokrotnym impregnowaniu – należy nałożyć 2 warstwy

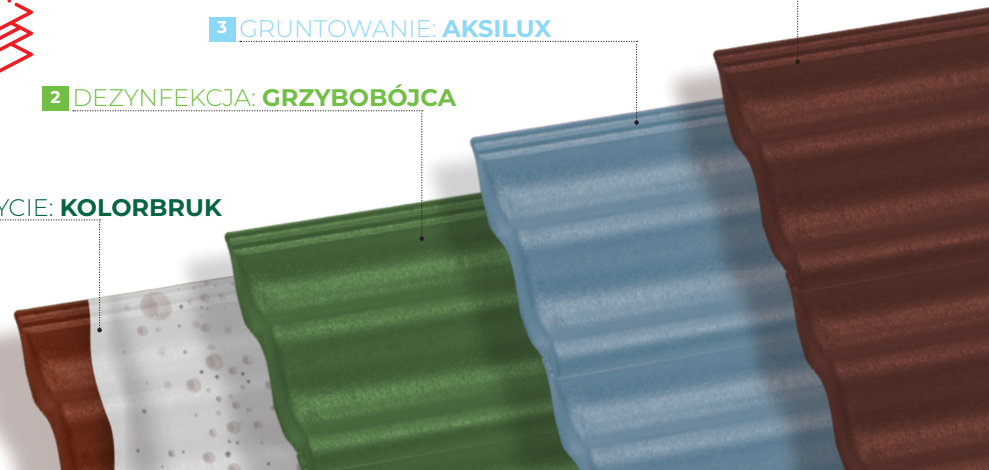


4 MALOWANIE: AKSILBET DACHÓWKA

3 GRUNTOWANIE: AKSILUX

2 DEZYNFEKCJA: GRZYBOBÓJCA

1 MYCIE: KOLORBRUK

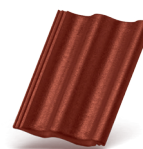


KOLORYSTYKA

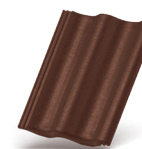
AKSILBET DACHÓWKA



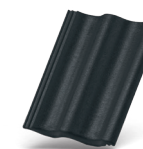
CEGLASTY



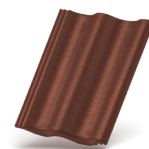
WIŚNIOWY



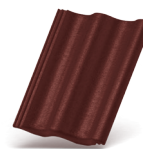
BRĄZ JASNY
RAL 8011



ANTRACYT
RAL 7024



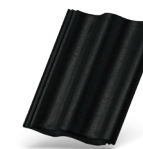
KLINKIER
RAL 8002



WIŚNIOWY CIEMNY
RAL 8012



BRĄZ CIEMNY
RAL 8017



CZARNY
RAL 9017

KOLORYSTYKA

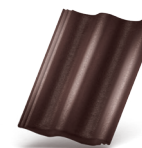
AKSILBET DACHÓWKA - POŁYSK



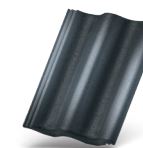
CEGLASTY



WIŚNIOWY



BRĄZ CIEMNY
RAL 8017



ANTRACYT
RAL 7024

Prezentowane kolory z racji na technikę drukarską należy traktować jako poglądowe.

IMPREGNACJA DACHÓWEK

1. MYCIE:

KOLORBRUK PREPARAT DO CZYSZCZENIA

2. IMPREGNACJA HYDROFOBIZUJĄCA:

IMPREGNAT DO DACHÓWKI

Działa ochronnie i dekoracyjnie i posiada zdolność penetracji w głąb podłoża. Zabezpiecza przed szkodliwym działaniem wody, mrozu i zanieczyszczeń atmosferycznych.

Wydajność: Wydajność do 10m² z 1 litra przy jednokrotnym malowaniu.

Nanosić dwie lub trzy warstwy „mokro na mokro” w odstępach nie dłuższych niż 15 min.



www.aksil.pl



**Aksil Fabryka Specjalistycznych
Wyrobnów Lakierowych Sp. z o.o**

Pustków 363D, 39-205 Pustków
t: (+14) 682 76 14, e: aksil@aksil.pl